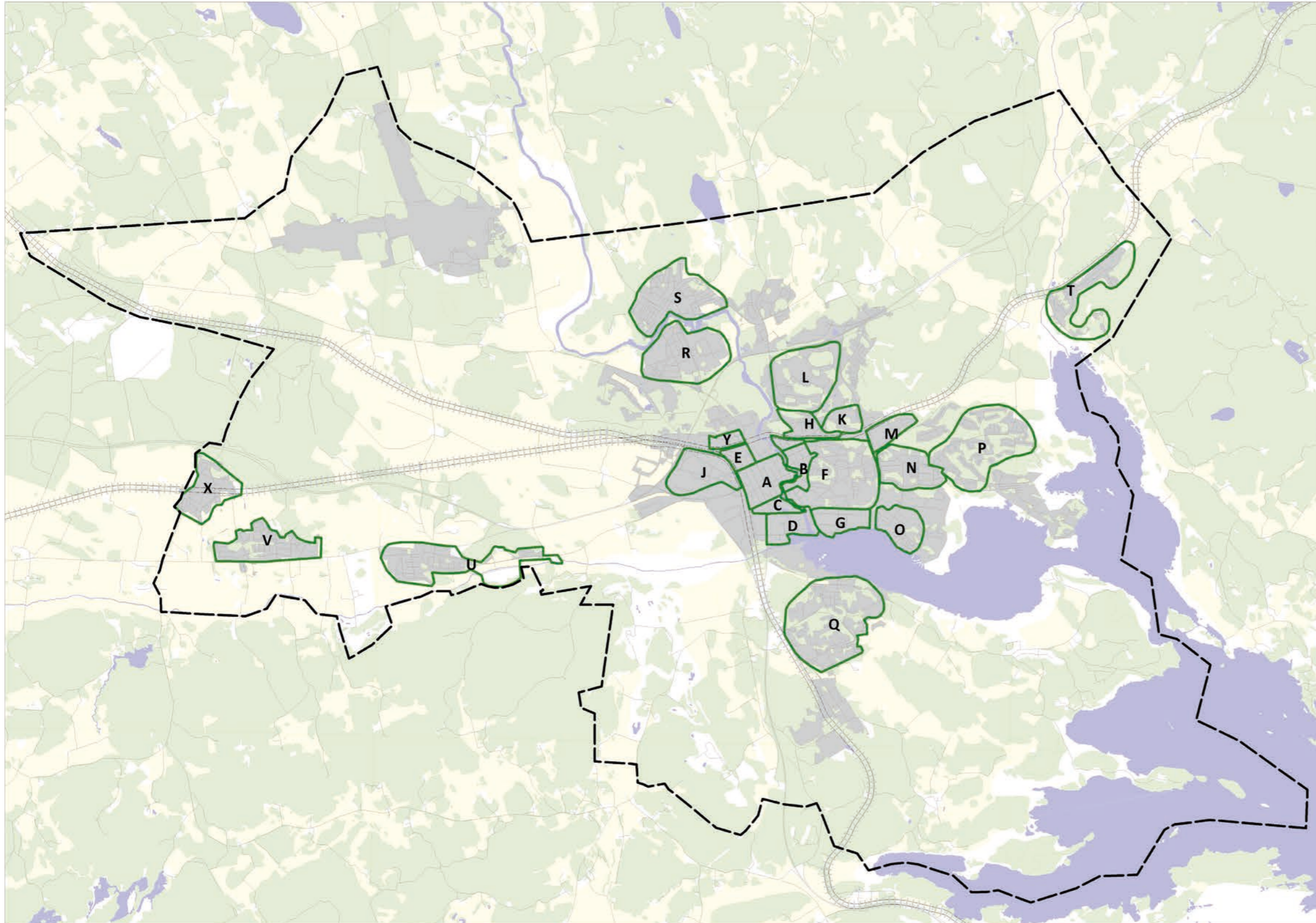
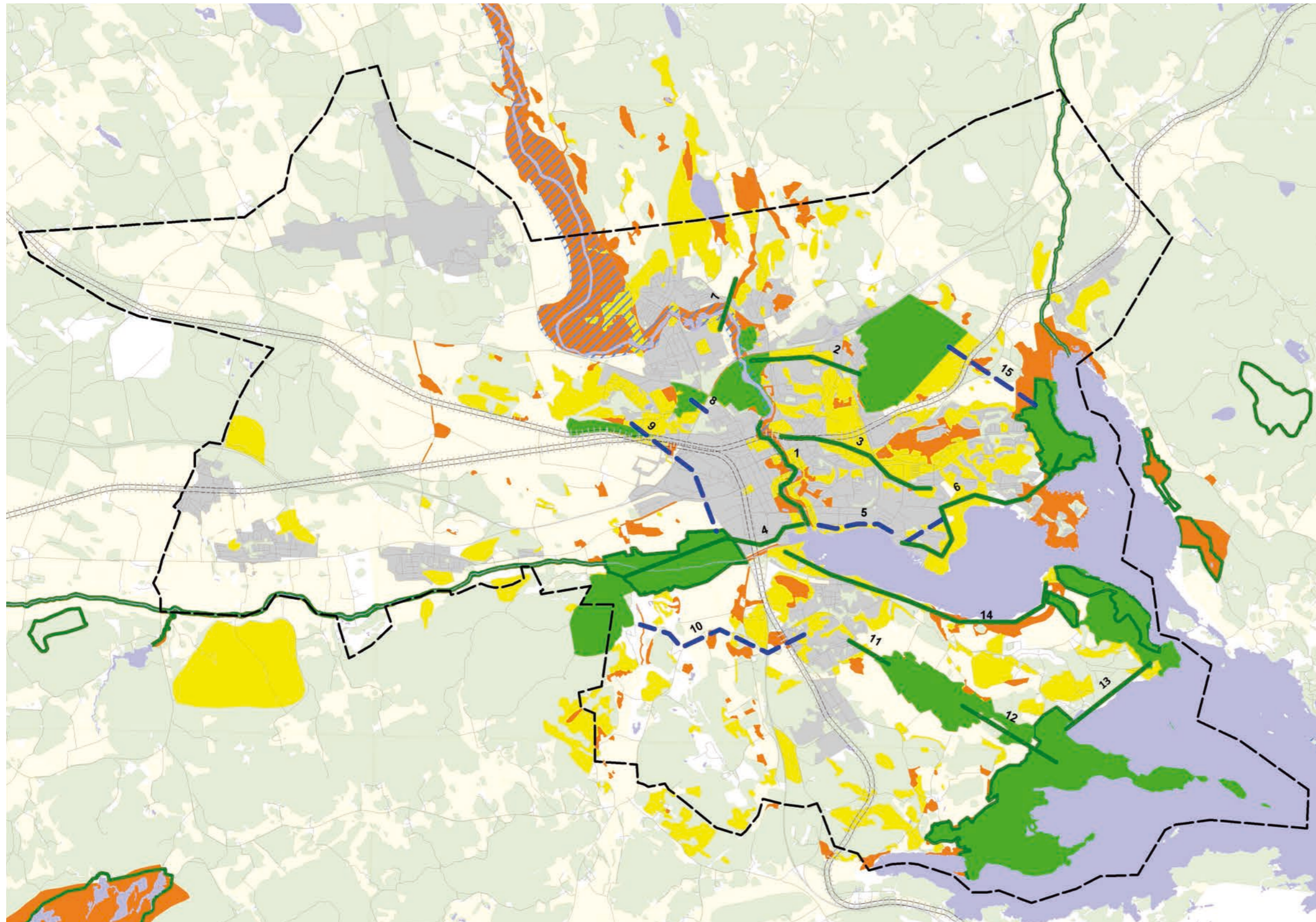


Karta, Fördjupad översiktsplan  
(Inlaga efter sid 14 i Fördjupad översiktsplan för Nyköpings tätort och Skavsta)



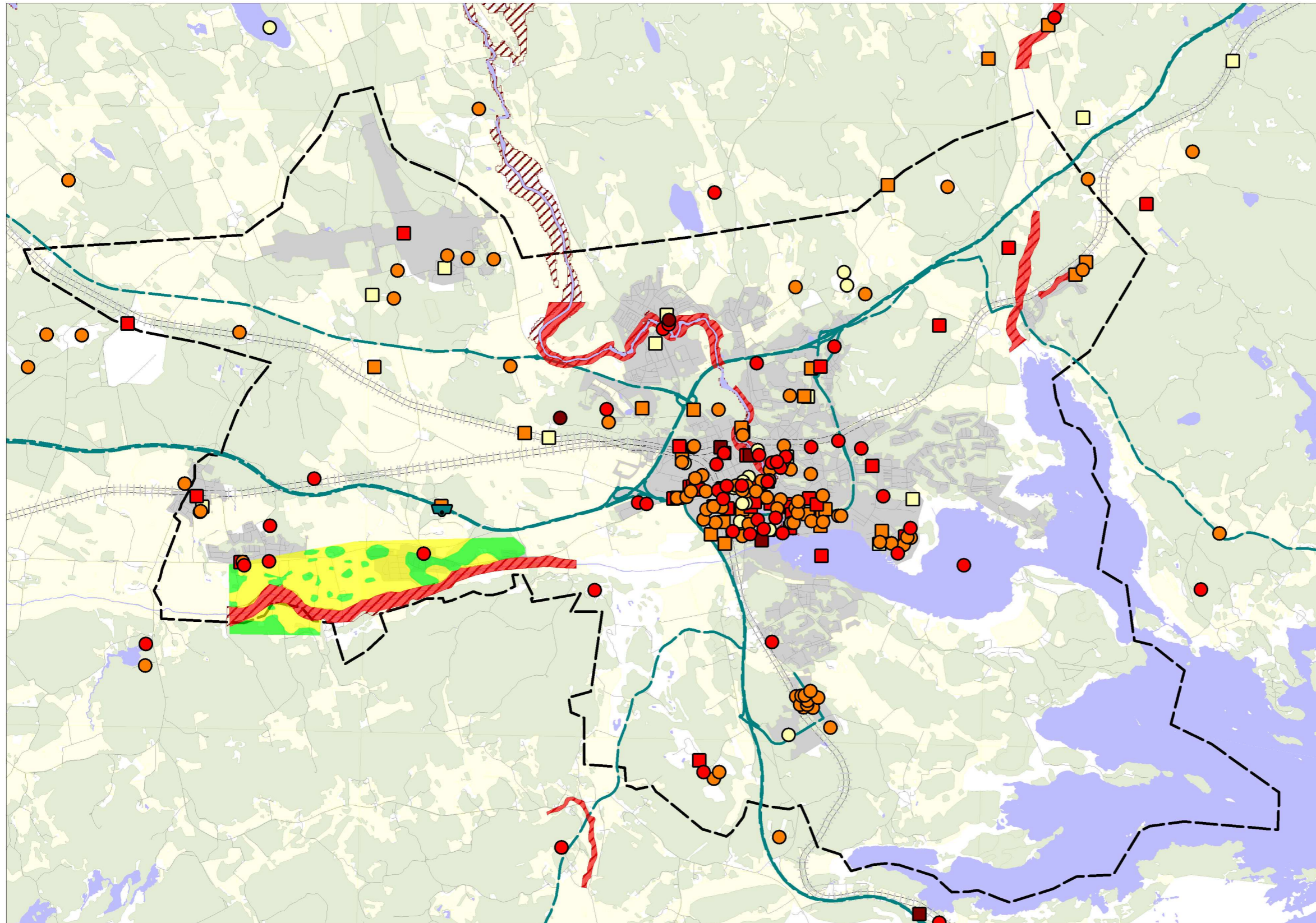
Id	Område
A	Stadskärnan - Väster
B	Stadskärnan - Öster
C	Kring Nyköpingshus
D	Hamnen och Spelhagen
E	Kring Borgaregatan
F	Östra Bergen, Fågelbo, Ringvägen och omgivningar
G	Kungshagen
H	Östra Villastaden
J	Högbrunn
K	Isaksdal
L	Brandkärr
M	Stenkulla
N	Rosenkälla
O	Brandholmen
P	Bryngelstorp
Q	Arnö
R	Oppeby
S	Harg
T	Sjösa
U	Bergshammar
V	Svalsta
X	Enstaberga
Y	Gamla lasarett- och slakthusområdena

Karta 1a, Bebyggelse  
(Inlaga efter sid 44 i Fördjupad översiktsplan för Nyköpings tätort och Skavsta)



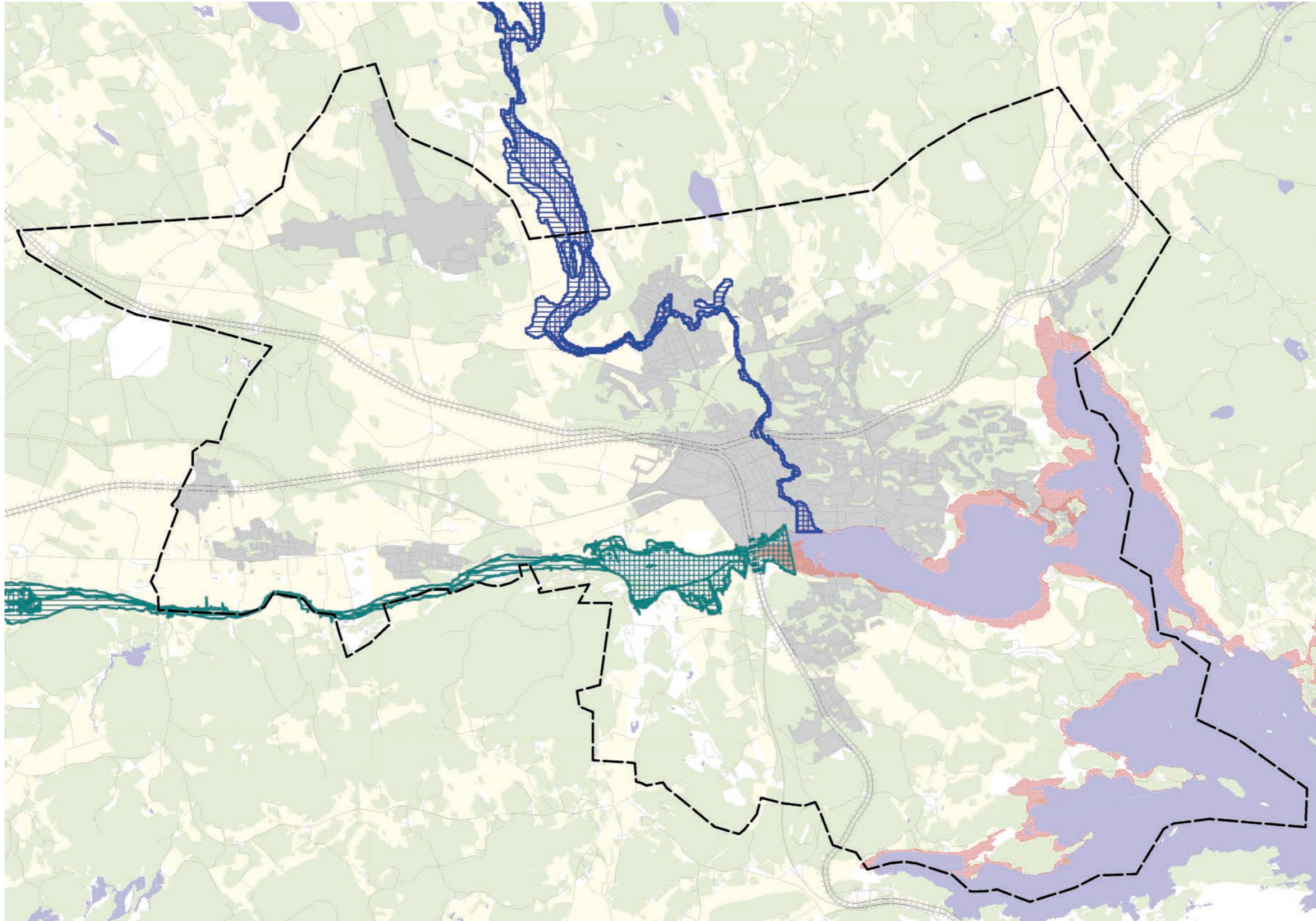
-  Ingen exploatering ska ske
-  Värden ska bevaras
-  Hänsyn ska tas till värdet
-  Förbindelsestråk som bör bevaras och utvecklas för människor
-  Förbindelsestråk som bör bevaras och utvecklas för människor och/eller växter och djur
-  Natura 2000
-  Friluftsliv
-  Gräns för FÖP 2013

Karta 13, Grönstrukturer  
(Inlaga efter sid 50 i Fördjupad översiktsplan för Nyköpings tätort och Skavsta)



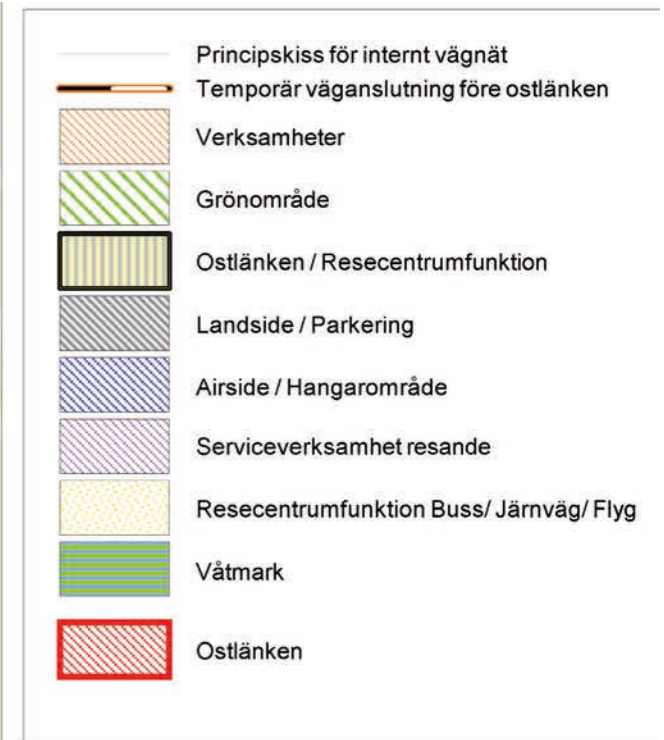
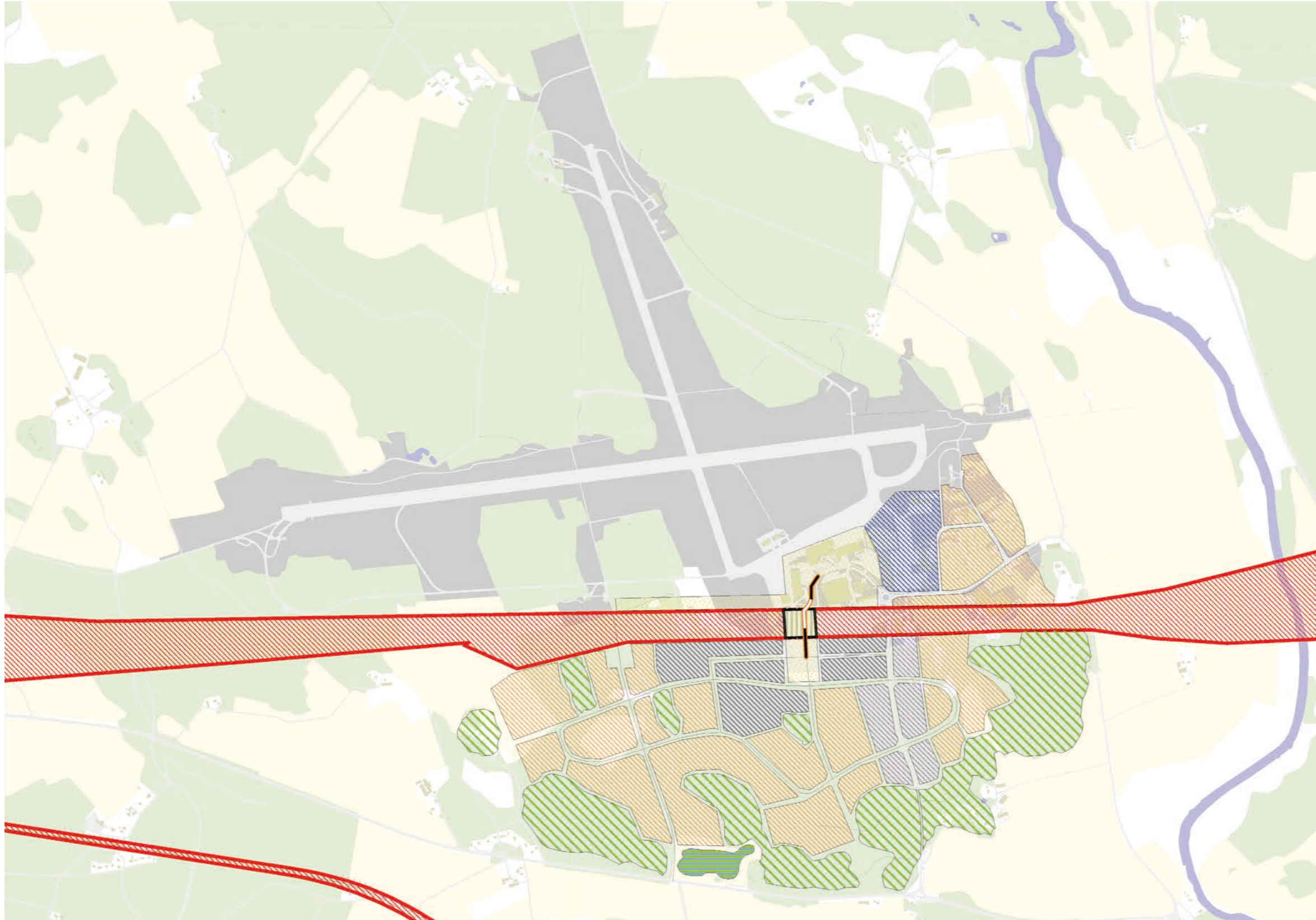
Karta 17b, Miljö, hälsa och säkerhet

(Inlaga efter sid 64 i Fördjupad översiktsplan för Nyköpings tätort och Skavsta)



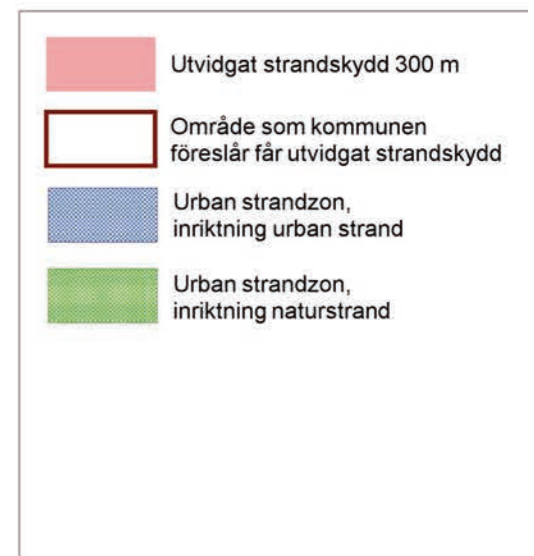
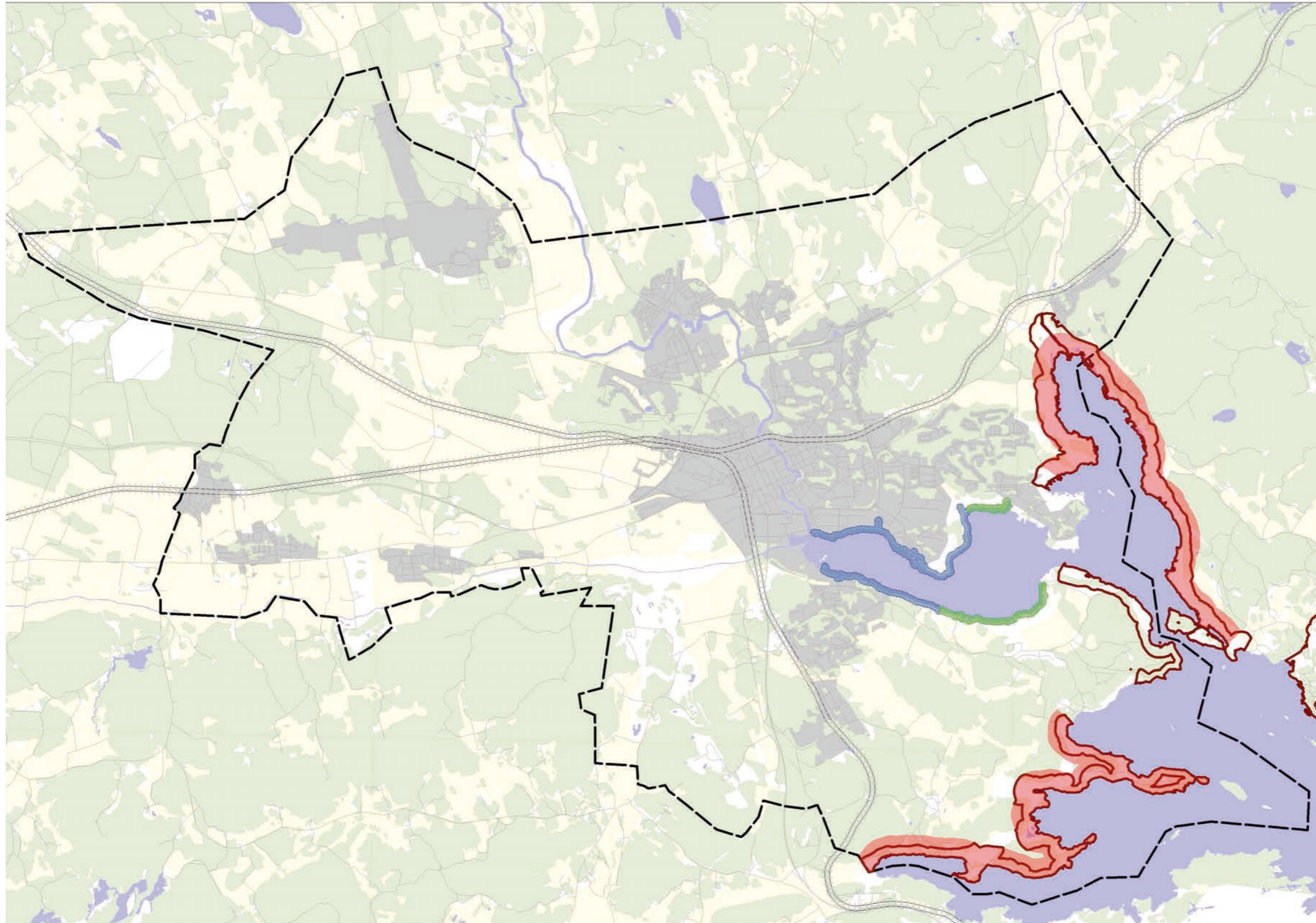
- Översvämningssområden tema 100, Nyköpingsån - låg noggrannhet
- Översvämningssområden tema 100, Kilaån - hög noggrannhet
- Översvämningssområden tema rdim, Nyköpingsån, låg noggrannhet
- Översvämningssområden tema rdim, Kilaån, hög noggrannhet
- Framtida havsnivå

Karta 24, Havsnivåer  
(Inlaga efter sid 64 i Fördjupad översiktsplan för Nyköpings tätort och Skavsta)



Karta, Skavsta flygplatsområde

(Inlaga efter sid 30 i Fördjupad översiktsplan för Nyköpings tätort och Skavsta)



Karta, Strandskydd  
(Inlaga efter sid 68 i Fördjupad översiktsplan för Nyköpings tätort och Skavsta)

